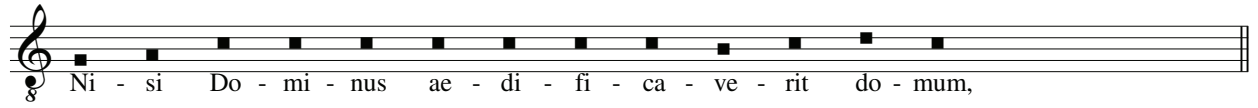


# Nisi Dominus à8

Original eine Quinte tiefer  
Giovanni Matteo Asola (1532 - 1609)



Cantus II  
Altus II  
Tenor II  
Bassus II

In va - num la - bo - ra - ve - runt

Cantus I  
Altus I  
Tenor I  
Bassus I

In va - num la - bo - ra - ve - runt qui ae - di - fi -

In va - num la - bo - ra - ve - runt qui ae - di -

In va - num la - bo - ra - ve - runt qui ae - di - fi -

In va - num la - bo - ra - ve - runt qui ae - di - fi -

8

Ni - si Do - mi - nus cu - sto - di - e - rit ci - vi - ta - tem,

Ni - si Do - mi - nus cu - sto - di - e - rit ci - vi - ta - tem,

Ni - si Do - mi - nus cu - sto - di - e - rit ci - vi - ta - tem,

Ni - si Do - mi - nus cu - sto - di - e - rit ci - vi - ta - tem,

cant e - am. fru -

fi - cant e - am. fru -

cant e - am. fru -

cant e - am. fru -

frustra vi - gi-lat qui cu - sto-dit e - am. sur - gi-

frustra vi - gi-lat qui cu - sto-dit e - am. sur - gi-

frustra vi-gi-lat qui cu - sto dit e - am. sur - gi-

frustra vi-gi-lat qui cu - sto-dit e - am. sur - gi-

stra vi-gi-lat Va-num est vo - bis an-te lu-cem sur - ge - re: sur -

stra vi-gi-lat Va-num est vo - bis an-te lu-cem sur - ge - re:

stra vi-gi-lat Va-num est vo - bis an-te lu-cem sur - ge - re:

stra vi-gi-lat Va-num est vo - bis an-te lu-cem sur - ge-re:

te, sur - gi - te post quam se-de-ri - tis Cum de-de-

te, sur - gi - te post quam se - de - ri - tis Cum de-de-

te, sur - gi - te post quam se-de-ri - tis Cum de-de-

te, sur - gi - te post quam se-de-ri - tis Cum de-de-

gi - te qui man-du-ca - tis pa-nem do - lo - ris.

sur - gi - te qui man-du-ca - tis pa- nem do - lo - ris.

sur - gi - te qui man-du-ca - tis pa-nem do - lo - ris.

sur - gi - te qui man-du-ca - tis pa-nem do - lo - ris.

a - tus vir qui im - ple - vit de - si de - ri - um su - um ex i - psis: non confunde  
 a - tus vir qui im - ple - vit de - si de - ri - um su - um ex i - psis: non confunde  
 a - tus vir qui im - ple - vit de - si de - ri - um su - um ex i - psis: non confunde  
 a - tus vir qui im - ple - vit de - si de - ri - um su - um ex i - psis: non confunde  
 a - tus vir qui im - ple - vit de - si de - ri - um su - um ex i - psis non confunde - tur  
 a - tus vir qui im - ple - vit de - si de - ri - um su - um ex i - psis non confunde - tur  
 a - tus vir qui im - ple - vit de - si de - ri - um su - um ex i - psis non confunde - tur  
 a - tus vir qui im - ple - vit de - si de - ri - um su - um ex i - psis non confunde - tur

tur Glo - ri - a Pa - tri, et Fi - li - o, et Spi - ri - tu - i  
 tur Glo - ri - a Pa - tri, et Fi - li - o, et Spi - ri -  
 tur Glo - ri - a Pa - tri, et Fi - li - o, et Spi - ri - tu -  
 tur Glo - ri - a Pa - tri, et Fi - li - o, et Spi - ri - tu -  
 dum lo - que - tur in - i - mi - cis su - is in por - ta.  
 dum lo - que - tur in - i - mi - cis su - is in por - ta.  
 dum lo - que - tur in - i - mi - cis su - is in por - ta.  
 dum lo - que - tur in - i - mi - cis su - is in por - ta.

San - cto: et in sae - cu - la

tu - i San - cto: et in sae - cu - la

i San - cto: et in sae - cu - la

i San - cto: et in sae - cu - la

Si - cut e - rat in prin-ci-pi - o, et nunc, et sem - per, et

Si - cut e - rat in prin-ci - pi - o, et, nunc, et sem - per, et

Si - cut e - rat in prin-ci-pi - o, et nunc, et sem - per, et

Si - cut e - rat in prin-ci-pi - o, et nunc, et sem - per, et

sae cu lo - rum. A - men, sae - cu - lo - rum. A - men.

sae cu lo rum. A - men, sae - cu - lo - rum. A - men.

sae cu lo rum. A - men, sae - cu - lo - rum. A - men, A - men.

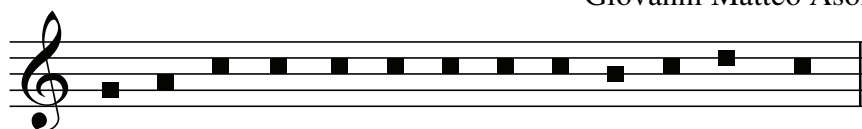
sae cu lo - rum. A - men, sae - cu - lo - rum. A - men.

in sae - cu - la sae - cu - lo - rum. A - men, A - men.

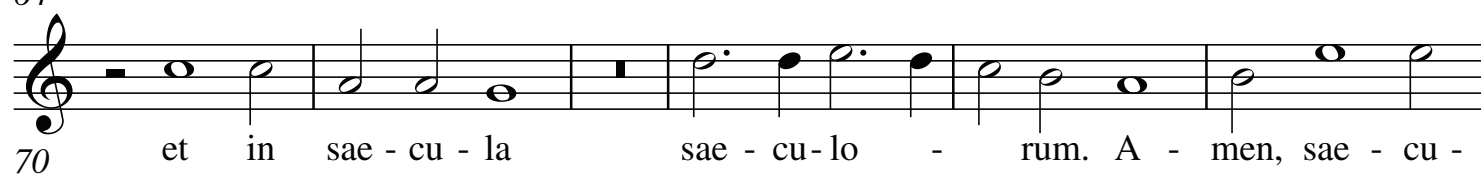
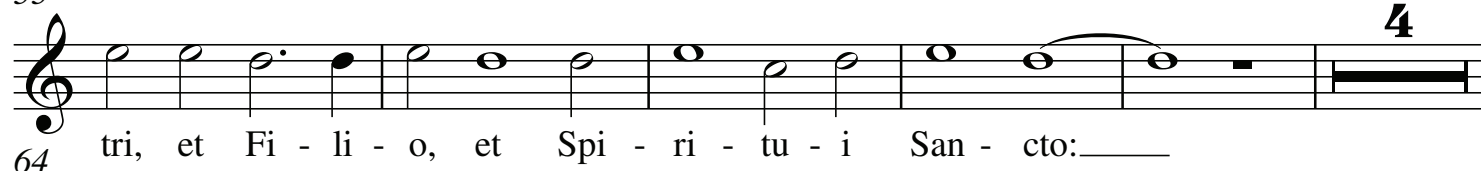
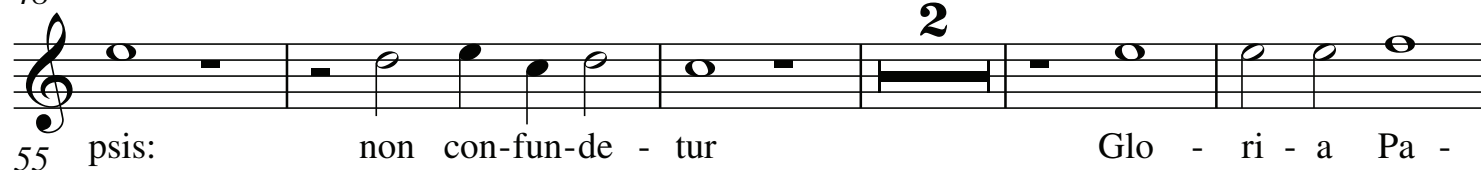
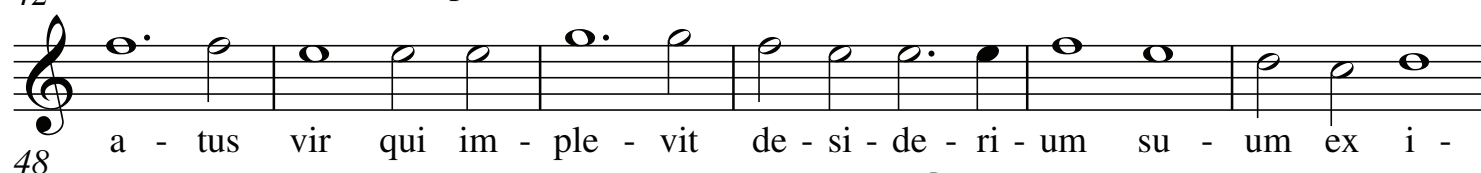
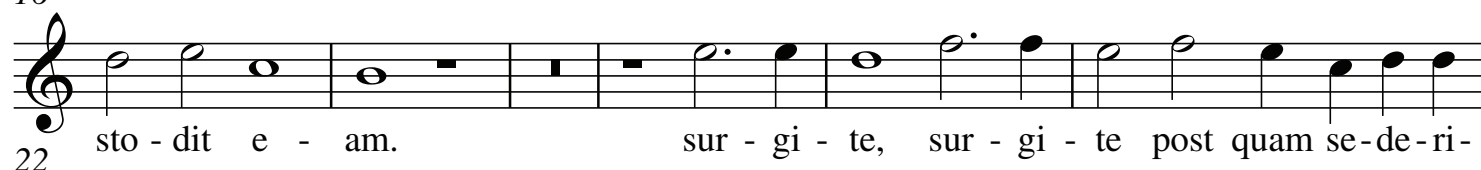
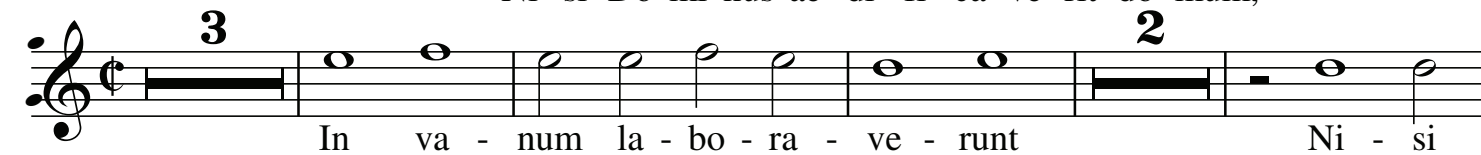
in sae - cu - la sae - cu - lo - rum. A - men.

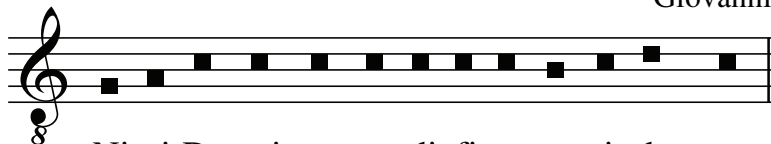
in sae - cu - la sae - cu - lo - rum. A - men.

in sae - cu - la sae - cu - lo - rum. A - men, A - men.

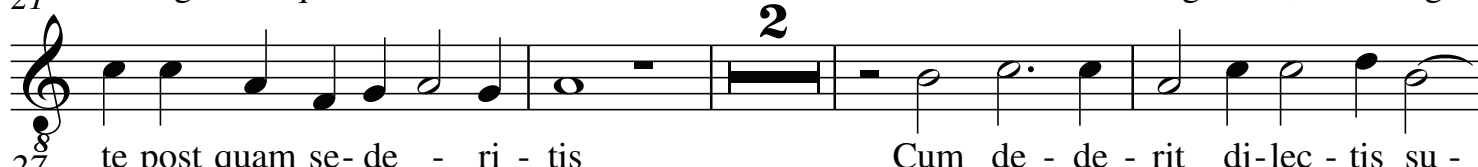
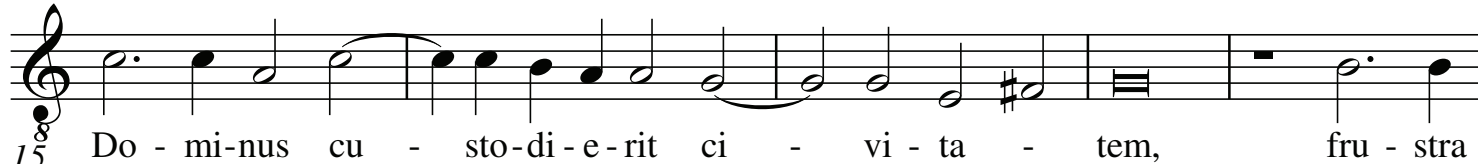
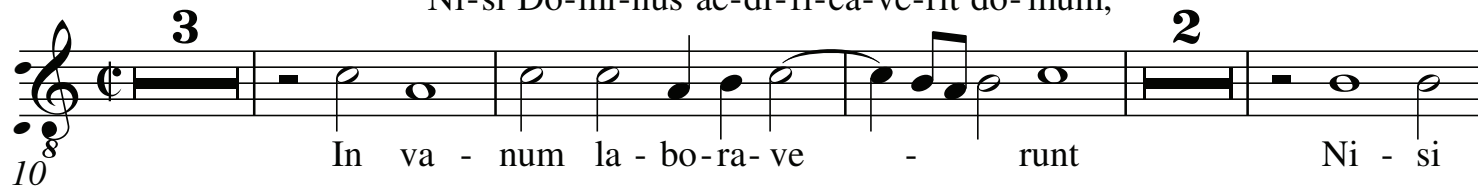


Ni - si Do - mi - nus ae - di - fi - ca - ve - rit do - mum,





Ni-si Do-mi-nus ae-di-fi-ca-ve-rit do-mum,



## Tenor II

## Nisi Dominus à8

Original eine Quinte tiefer  
Giovanni Matteo Asola (1532 - 1609)

8 **3** In va - num la - bo - ra - ve - runt **2** Ni - si

10 Do - mi - nus cu - sto - di - e - rit ci - vi - ta - tem, fru - stra vi - gi - lat qui cu -

16 sto - dit e - am. sur - gi - te, sur - gi - te post quam se - de - ri -

22 **2** tis Cum de - de - rit di - lec - tis su - is som - num,

29 **3** ec - ce hae - re - di - tas Do - mi - ni, Si - cut sa - git -

36 tae in ma - nu po - ten - tis, i - ta fi - li - i ex - cus - so -

40 rum. Be - a - tus vir qui im - ple - vit de - si - de - ri - um

46 **2** su - um ex i - psis: non con - fun - de - tur

53 Glo - ri - a Pa - tri, et Fi - li - o, et Spi - ri - tu - i San -

59 **4** cto: et in sae - cu - la sae - cu - lo - rum..

68 A - men, sae - cu - lo - rum. A - men, A - - - men.

3 2

8 In va - num la - bo - ra - ve - runt

9

8 Ni - si Do - mi - nus cu - sto - di - e - rit ci - vi - ta - tem, fru - stra

15

8 vi - gi - lat qui cu - sto - dit e - am. sur - gi - te, sur - gi -

21

8 te post quam se - de - ri - tis Cum de - de - rit di - lec - tis su -

27

8 is som - num, ec - ce hae - re - di - tas Do - mi - ni,

32

3

8 Si - cut sa - gitt - tae in ma - nu po - ten - tis, i - ta fi - li - i

39

8 ex - cus - so - rum. Be - a - tus vir qui im - ple - vit de - si - de -

46

8 ri - um su - um ex i - psis: non con - fun - de - tur

53

8 Glo - ri - a Pa - tri, et Fi - li - o, et Spi - ri - tu - i San -

59

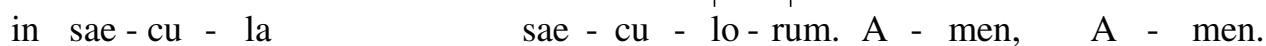
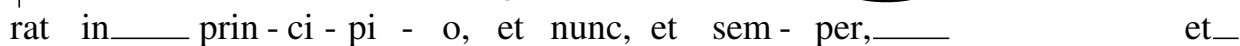
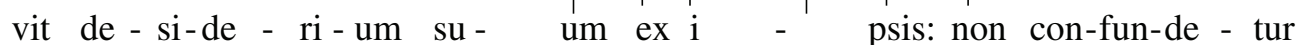
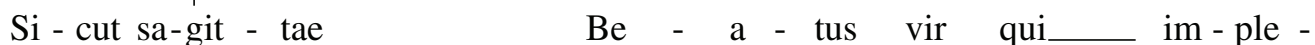
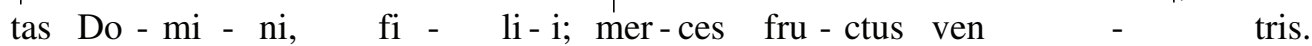
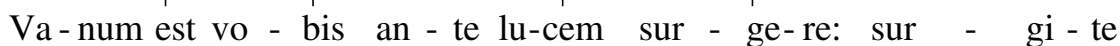
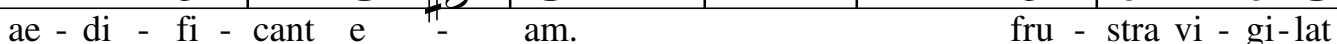
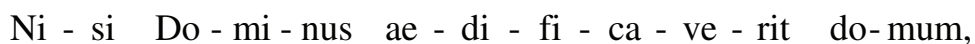
4

8 cto: et in sae - cu - la sae - cu - lo -

68

8 rum. A - men, sae - cu - lo - rum. A - men.





Altus I

# Nisi Dominus à8

Original eine Quinte tiefer

Giovanni Matteo Asola (1532 - 1609)

8 In va - num la - bo - ra - ve - runt

6 qui ae - di - fi - cant e - am. fru -

14 2 stra vi - gi-lat Va - num est vo - bis an - te lu-cem sur - ge-re:

20 sur - gi-te qui man-du-ca - tis pa-nem do - lo - ris.

26 3 ec - ce hae-re - di - tas Do - mi - ni, fi - li - i; mer - ces fru - ctus ven -

34 tris. Si - cut sa-git - tae Be -

42 a - tus vir qui im - ple - vit de - si - de - ri-um su-um ex i -

48 psis: non con-fun-de - tur dum lo-que - tur in - i-mi-cis su - is in por -

53 5 ta. Si - cut e - rat in prin - ci - pi - o, et, nunc, et

63 sem - per, et in sae - cu - la

69 sae - cu - lo - rum. A - - - - men.

Tenor I

# Nisi Dominus à8

Original eine Quinte tiefer

Giovanni Matteo Asola (1532 - 1609)

8 In va - num la - bo - ra - ve - runt qui

7 8 ae - di - fi - cant e - am. fru - stra vi - gi - lat

15 2 Va - num est vo - bis an - te lu - cem sur - ge - re: sur - gi - te

21 8 qui man - du - ca - tis pa - nem do - lo - ris.

29 8 ec - ce hae - re - di - tas Do - mi - ni, fi - li - i; mer - ces fru - ctus ven -

34 8 tris. Si - cut sa - git - tae Be - a -

42 8 tus vir qui im - ple - vit de - si - de - ri - um su - um ex i -

48 8 psis: non con - fun - de - tur dum lo - que - tur in - i - mi - cis su - is in por - ta.

54 5 Si - cut e - rat in prin - ci - pi - o, et nunc, et

63 8 sem - per, et in sae - cu - la

69 8 sae - cu - lo - rum. A - men.

## Nisi Dominus à8

Original eine Quinte tiefer

Giovanni Matteo Asola (1532 - 1609)

